

# Rottura del legamento crociato anteriore nel cane



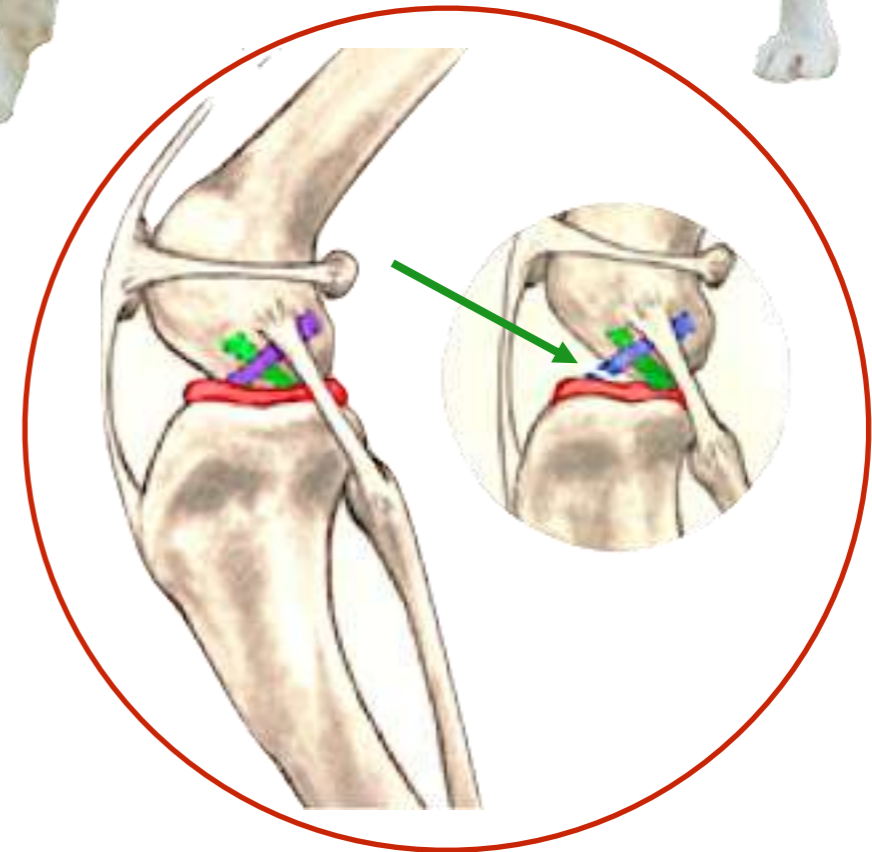
Alessandro Boero Baroncelli DVM Phd  
Ortopedia e Traumatologia

# Definizione

Il **legamento crociato anteriore (LCA)** è un importante elemento di stabilizzazione del ginocchio.



La **rottura** parziale o completa del legamento crociato anteriore (LCA) del cane è la lesione ortopedica più comunemente riscontrata.



# Cause

La maggior parte dei nostri pazienti devono la rottura del LCA a fenomeni degenerativi cronici e multifattoriali. Obesità ed inattività vengono riconosciuti come cause predisponenti.

Nei cani di piccola taglia e frequentemente associata a lussazione di rotula.



# Sintomi

Il cane inizia a zoppicare su un arto posteriore generalmente in seguito a un trauma (salto, corsa...).

Non carica l'arto quando è fermo e non si siede correttamente.

La somministrazione di farmaci antinfiammatori determina un transitorio miglioramento della sintomatologia solo in caso di rottura parziale del LCA.

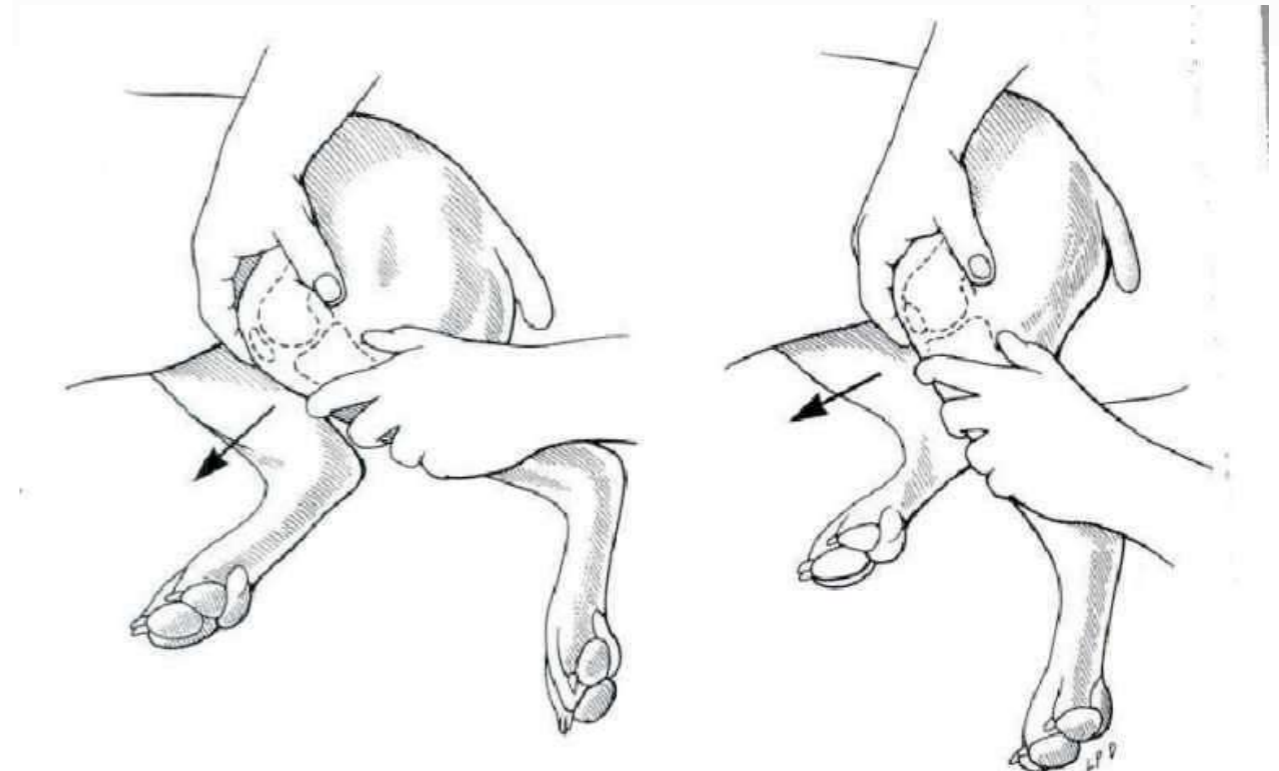
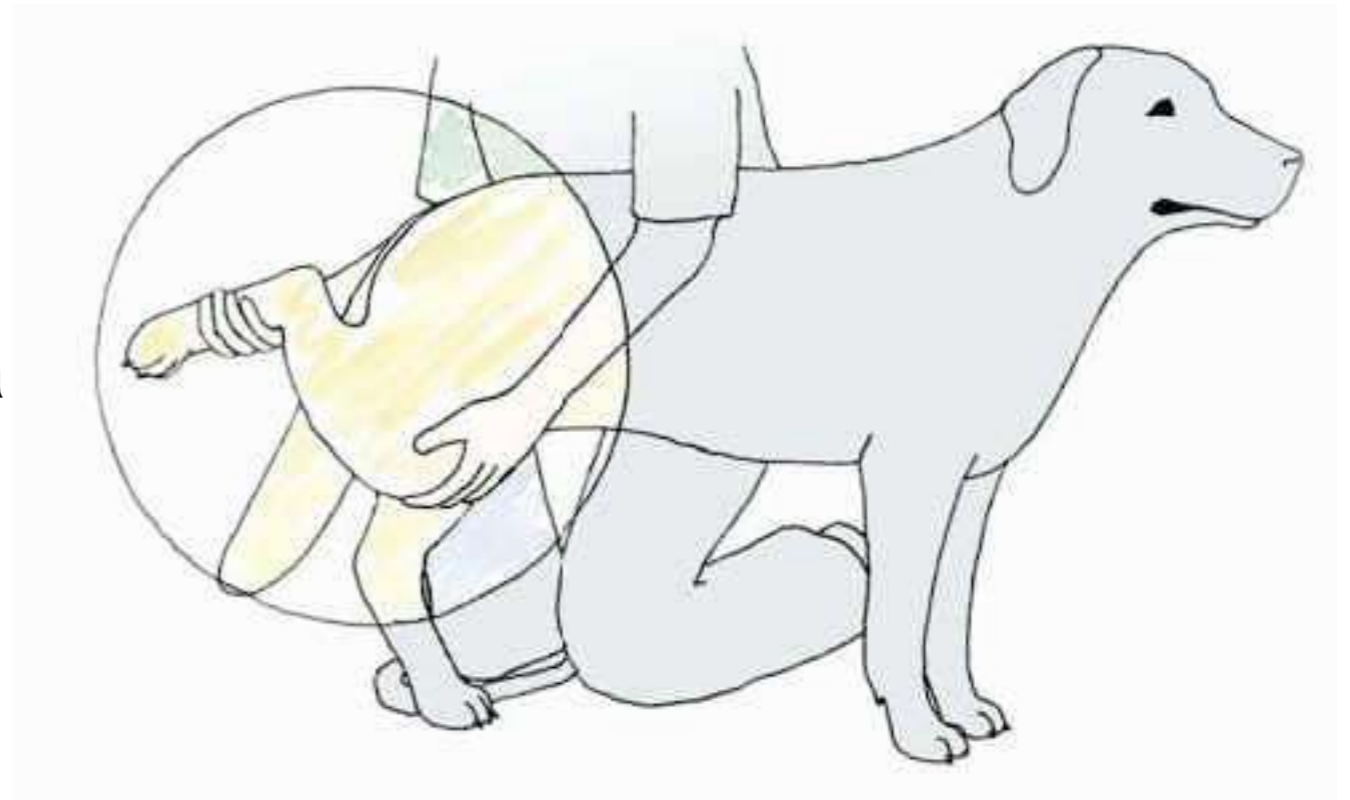


# Diagnosi

Alla **visita ortopedica** si rileva gonfiore del ginocchio, dolore alla flessione e si evidenzia instabilità cranio-caudale mediante l'esecuzione di test specifici:

Test del cassetto

Test di compressione tibiale



# Diagnosi

L'**esame radiografico** del ginocchio evidenzia:

- Spostamento craniale della tibia
- Ectasia della capsula articolare (gonfiore)
- Artrosi localizzata (casi sub-acuti e cronici)



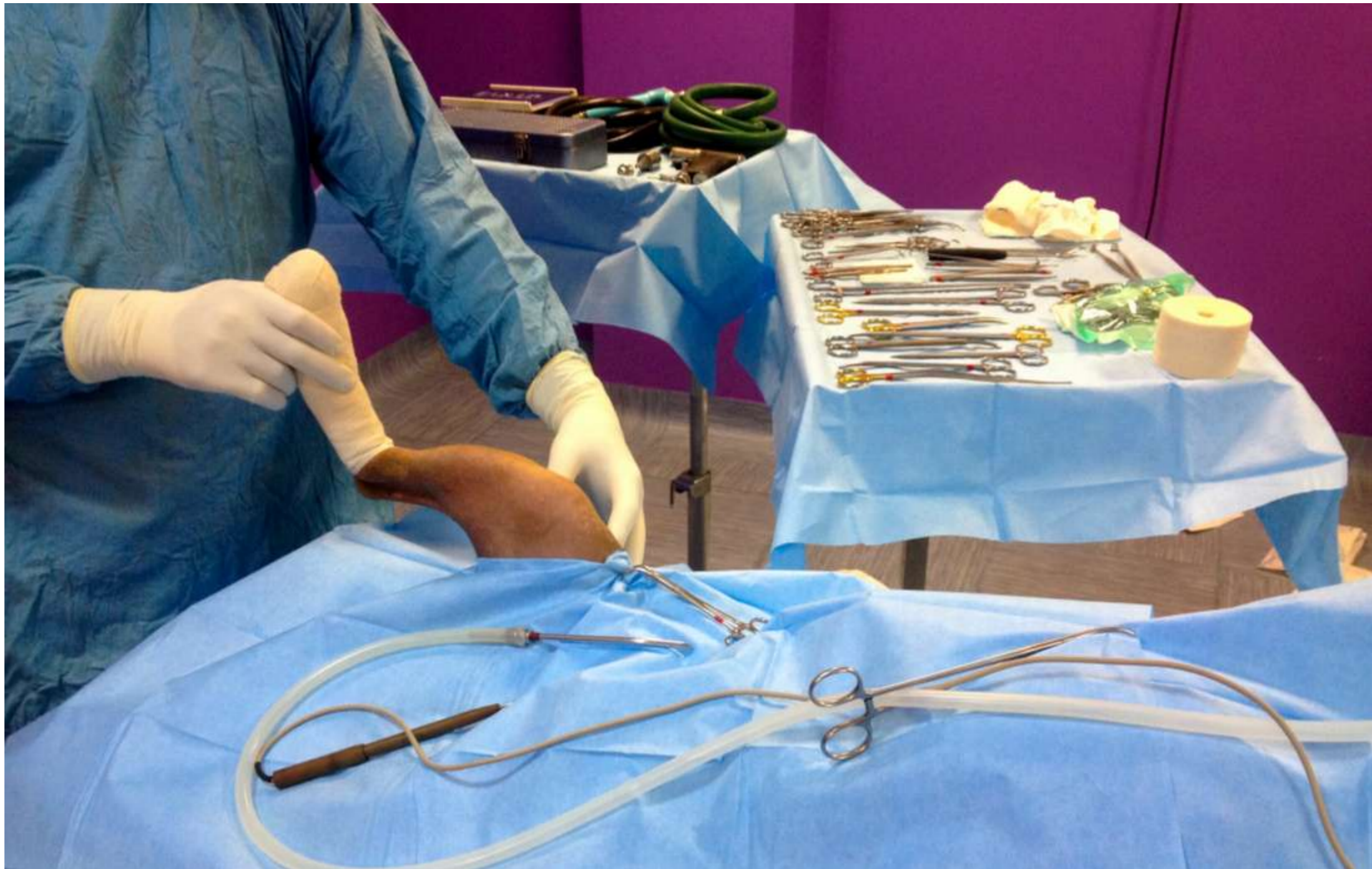
# Terapia chirurgica

## **TPLO** - Osteotomia Livellante del Piatto Tibiale :

Tecnica d'elezione per il trattamento della rottura del LCA

- Si esegue un' esplorazione articolare e trattamento delle lesioni meniscali
- Si modifica l'angolazione del piatto tibiale portandolo ad un angolo compreso tra 0 e 7 gradi
- L'osteotomia eseguita viene poi fissata con una placca anatomica dedicata

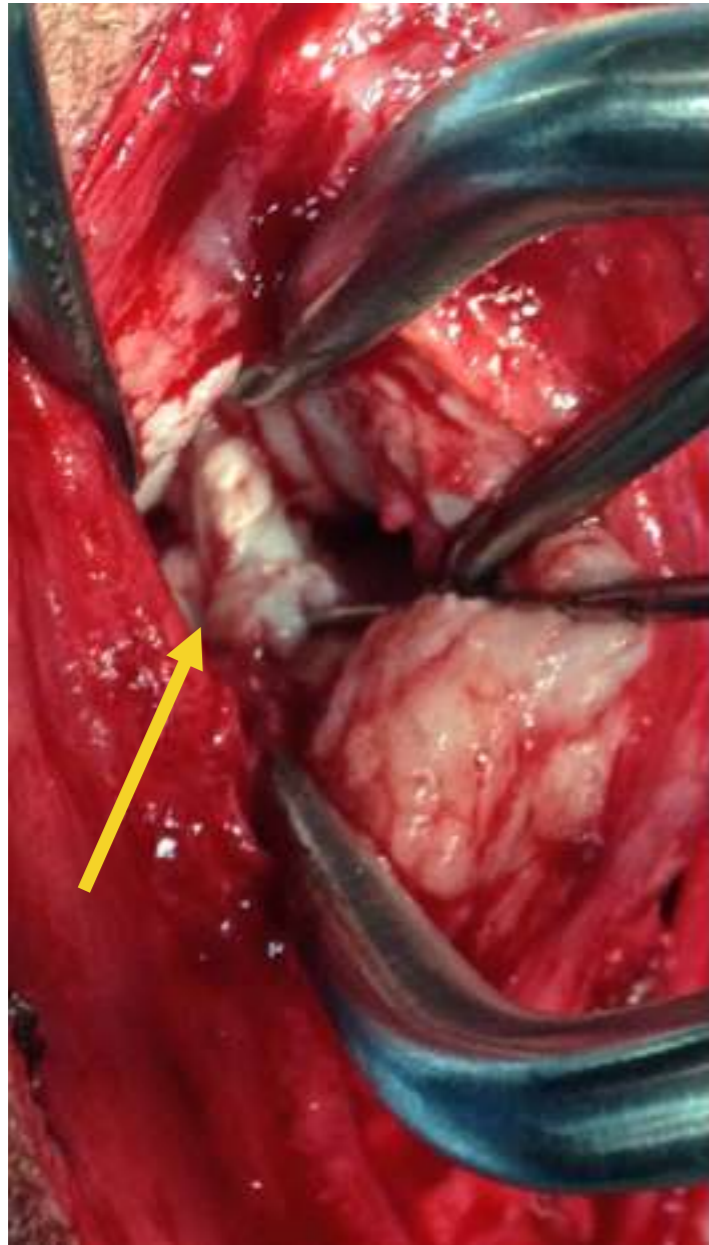
# Terapia chirurgica



Campo chirurgico sterile per l'esecuzione dell'intervento di TPLO al ginocchio destro.

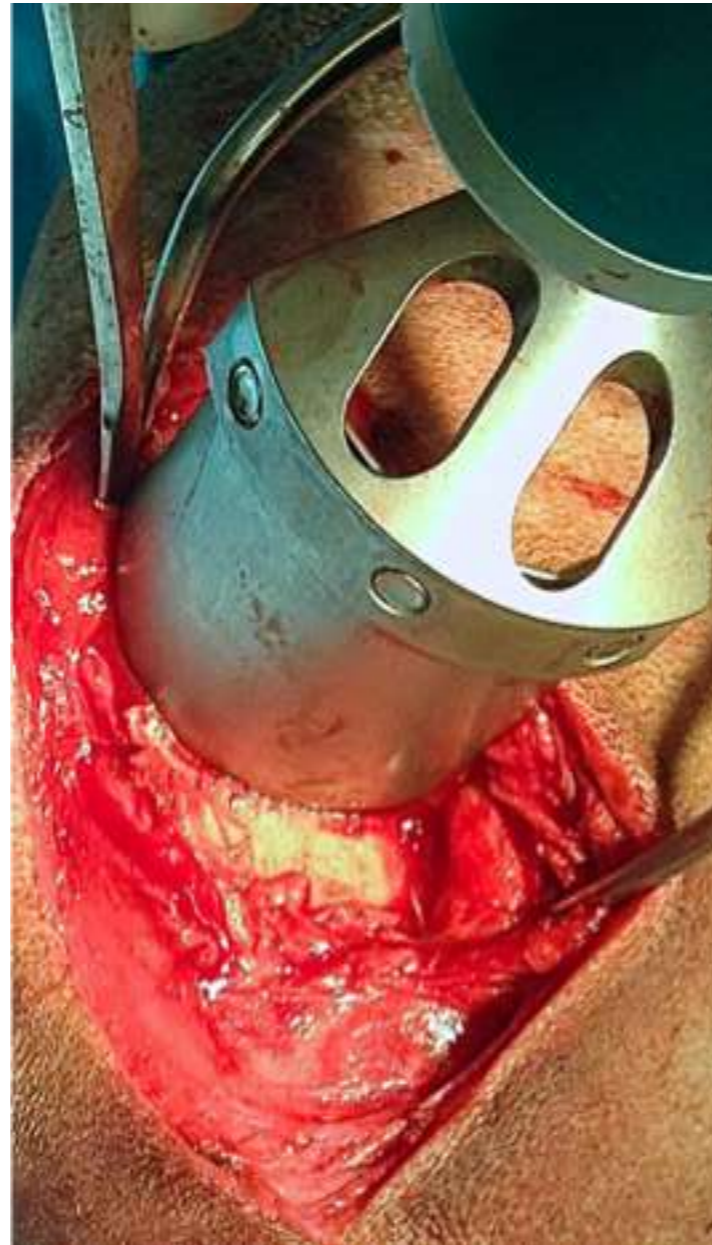


# Tecnica chirurgica



**Artrotomia**

Legamento Crociato  
Anteriore rotto



**Osteotomia**

Taglio con lama  
circolare e rotazione



**Fissazione**

Placca anatomica  
dedicata

# Tecnica chirurgica

Esame radiografico cane di 60 kg



Rottura LCA

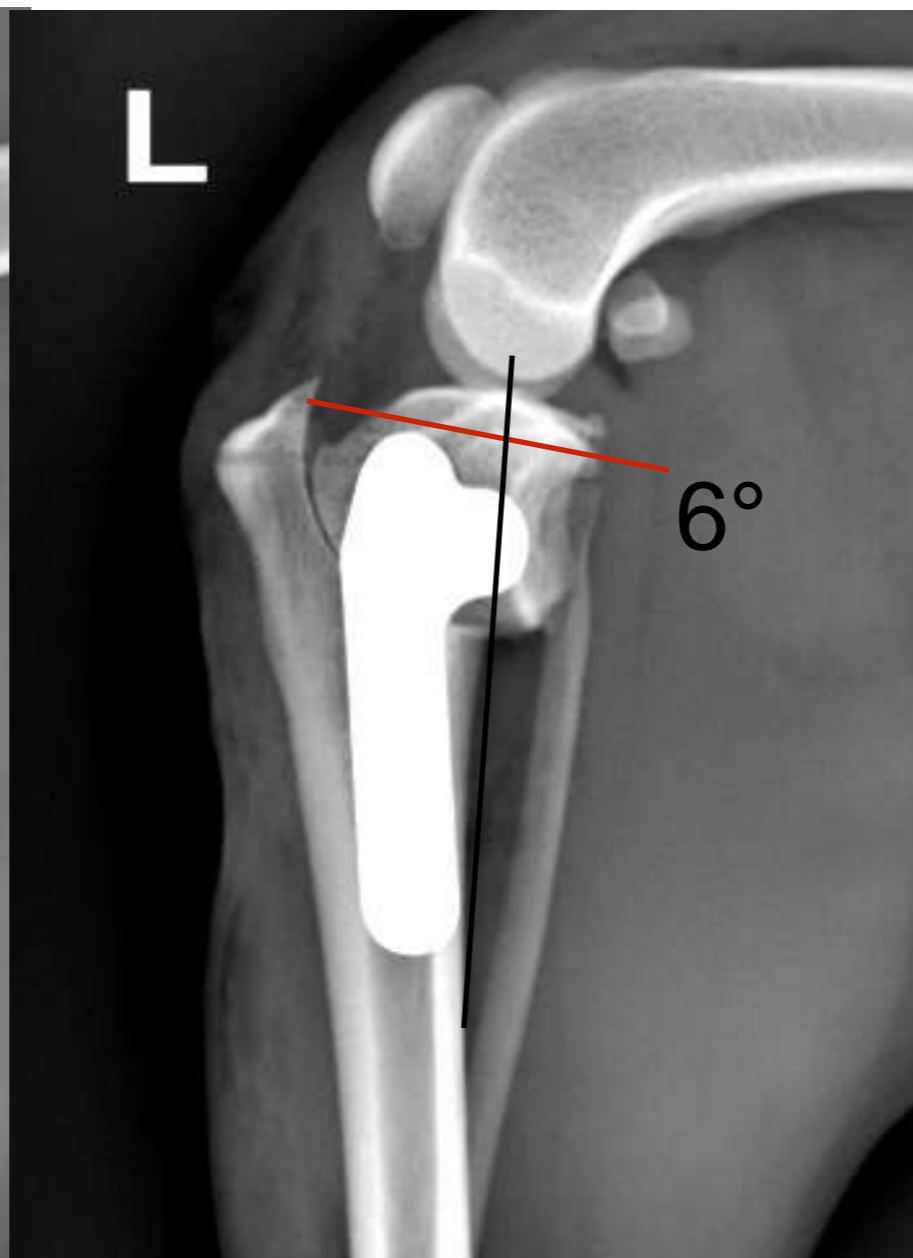


TPLO



# Tecnica chirurgica

Esame radiografico cane di 5 kg



Rottura LCA

TPLO

# Tecnica chirurgica

Esame radiografico cane di 15 kg



Rottura LCA

TPLO

Guarigione 60gg

# Prognosi

## **TPLO** - Osteotomia Livellante del Piatto Tibiale :

- Il cane può camminare al guinzaglio fin da subito e recupera una funzionalità normale del ginocchio nel giro di 2-3 mesi
- Si eseguono controlli clinici e radiografici ogni mese fino alla guarigione completa

**L'intervento chirurgico eseguito tempestivamente permette di ottenere un recupero funzionale completo anche in soggetti sportivi o utilizzati per la caccia.**